

 **Kawaguchiko**  
**Park Hotel**  
河口湖パークホテル



## お部屋割りのご案内

〒401-0301 山梨県南都留郡富士河口湖町船津6713-6

**TEL.0555-72-0222 (代表)**

FAX.0555-73-1283

ホームページ <http://www.park89.net/>

【交通のご案内】

◎電車で

JR中央本線・大月駅下車→富士急行乗り換え→河口湖駅

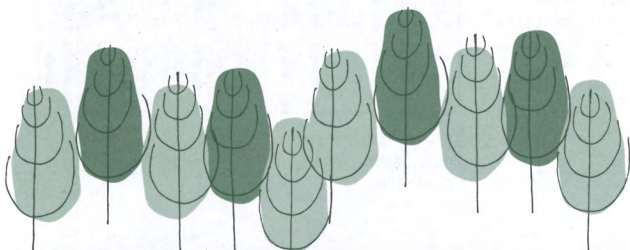
◎中央高速バス

新宿バスターミナル→河口湖駅

◎お車で

中央自動車道 大月JCT→河口湖IC

東名高速道路 御殿場IC→R138→東富士五湖道路 須走IC→富士吉田IC



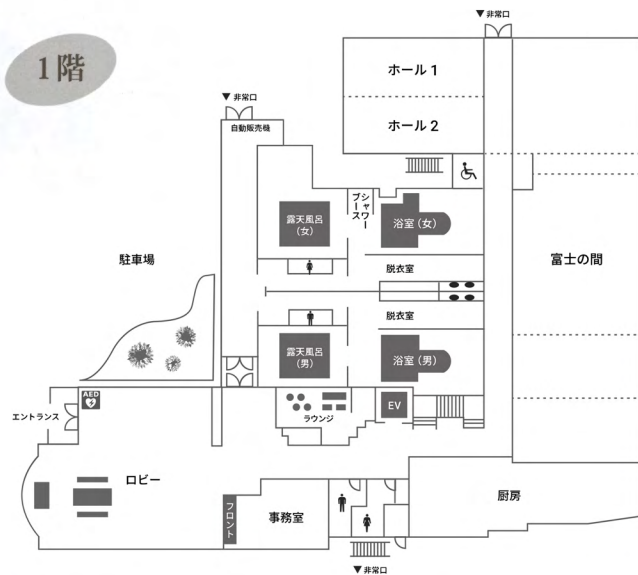


様

ご宿泊日 年 月 日( 曜日) ~ 月 日( 曜日)  
ご人数 名様 (男性 名 女性 名)

お客様へのお願い

- ◎到着時間、人員の変更がございましたらお早めにご連絡ください。
- ◎部屋割り表を提出後の減員に関しては、減員分のお部屋をご返却いただく場合がございます。
- ◎その他、宿泊に関する契約事項は宿泊約款に準じます。



**Park Hotel**  
Kawaguchiko

〒401-0301 山梨県南都留郡富士河口湖町船津6713-6

TEL.0555-72-0222 (代表)

FAX.0555-73-1283

ホームページ <http://www.park89.net/>

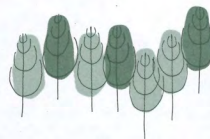
【施設のご案内】

- 収容人数:110名/総客室数:26室
- 和室:17室/洋室:3室/和洋室:4室
- スーベリアツイン:2室
- 男女大浴場・露天風呂(河口湖温泉芙蓉の湯)
- 宴会場 大広間:94畳(3分割可)
- 中広間/ティーラウンジ/大会議室/自販機
- コンベンションホール
- 駐車場完備(大型バス3台・乗用車30台)

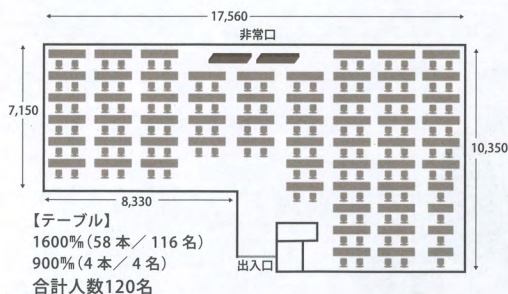


マークの交付を受けております。  
各種防災設備には万全を期しており  
安心してお泊まりいただける旅館です。

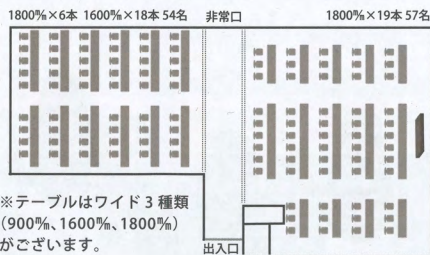
▼非常口



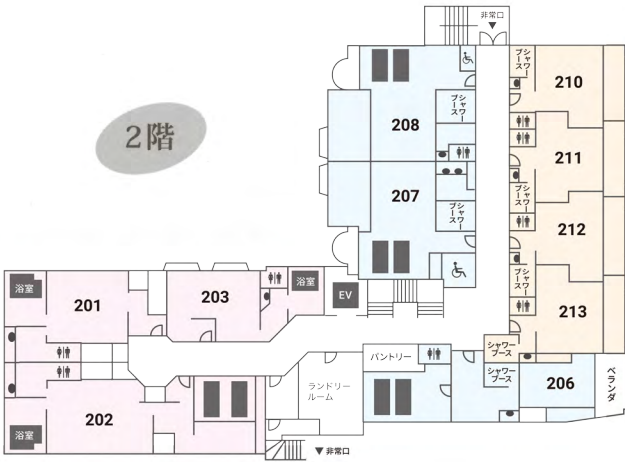
【会場配置図】



※会場を2分割で使用する場合



## 2階



### 【お部屋割表】

客室番号	様式	定員	備考
201	和室		
202	和洋室+ツイン		
203	和室		
206	和室+洋室ツイン		シャワーB
207	和室+洋室ツイン		シャワーB
208	和室+洋室ツイン		シャワーB
210	和室		シャワーB
211	和室		シャワーB
212	和室		シャワーB
213	和室		シャワーB

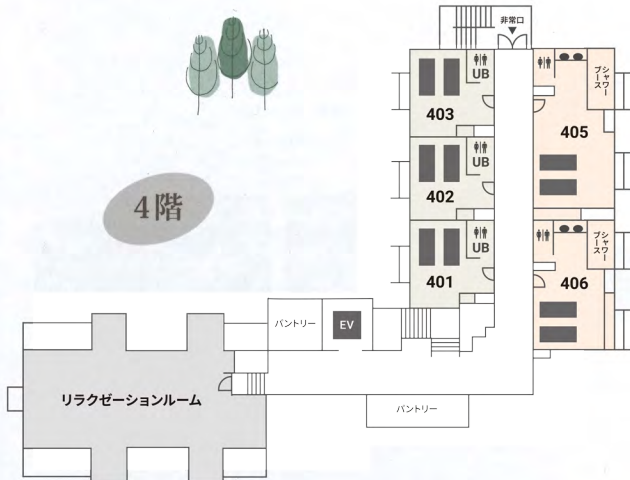
## 3階



### 【お部屋割表】

客室番号	様式	定員	備考
301	和室		
302	和室		
303	和室		
305	和室		シャワーB
306	和室		シャワーB
307	和室		シャワーB
308	和室		シャワーB
310	和室		シャワーB
311	和室		シャワーB
312	和室		シャワーB
313	和室		シャワーB

## 4階



### 【お部屋割表】

客室番号	様式	定員	備考
401	洋室ツイン		
402	洋室ツイン		
403	洋室ツイン		
405	スーベリアツイン		シャワーB
406	スーベリアツイン		シャワーB

※シャワーB=シャワーブース

バス乗降・配車場所	当館の横に駐車場がございます。
下足	客室まで下足でお入り下さいませ。入室以降は、スリッパをご利用ください。
ルームキー	ルームキーはシンダー型、各部屋1錠です。マスターキーの貸し出しは可能です。
貴重品	部屋ごと又は班ごとに貴重品袋をご用意いたします。貴重品袋はフロントにてお預かりいたします。
電話	部屋の電話機は内線・外線をカットできません。
テレビ・有料放送	テレビの撤去はできません。有料放送はございません。
冷暖房	各部屋に温度調整リモコンがございます。
寝具	和室の寝具は、各自でお敷きください。
給湯	給湯所を設置して対応いたします。水筒のお茶入れはできません。
冷蔵庫	全室完備(飲料等は入っておりません)
放送設備	全館・全客室・各フロアごとに放送可能です。
食事会場	各ホール人数に合わせてお選びいただけます。ホール分割も可能です。引率者別食も対応可能です。
大浴場	男女各15名様のご利用が可能です。カラン数等詳しい内容は下記詳細表をご覧ください。
ホール・広間	館内に3箇所ございます。詳しい内容は平面図をご覧ください。 ホール設備 [全館Wifi・ワイヤレスマイク・スクリーン]
体験学習	季節により対応できない場合もございます。事前にご相談ください。

客室	和室17室 和洋室4室 洋室3室 スーベリアツイン2室
大浴場(男子)	ご利用人数 約15名/脱衣籠 18ケース カラン・シャワー数 7口 シャンプー・リンス・ボディーソープ 有り
大浴場(女子)	ご利用人数 約15名/脱衣籠 18ケース カラン・シャワー数 6口 シャワーブース 1箇所 シャンプー・リンス・ボディーソープ 有り

自動販売機	1階に設置しております。(1階ビール自販機は電源をカットできます。)
売店	売店施設はございません。

食品衛生管理	保健所の指導のもと、万全の体制を整えております。
アレルギーの対応	事前にご相談ください。当館では、そば殻枕は使用しておりません。
非常口	平面図をご覧ください。
避難誘導と防災	有事の場合は当館スタッフの誘導に従いまして避難ください。
	防災の為、夜間巡回を実施しております。
	当館は消防署より認可された防災適合施設です。
AED(自動体外式除細動器)	フロントに設置しております。

吉田保健所	〒403-0005 山梨県富士吉田市上吉田1-2-5	TEL 0555-24-9032
富士河口湖消防署	〒401-0301 山梨県南都留郡富士河口湖町船津1745	TEL 0555-72-0119
富士吉田警察署	〒403-0016 山梨県富士吉田市松山5-10-13	TEL 0555-22-0110
山梨赤十字病院	〒401-0301 山梨県南都留郡富士河口湖町船津6663-1	TEL 0555-72-2222